

dne **16. 10. 2024** od **7:30** do **19:30** hodin

Plánovaná odstávka zahrnuje tyto lokality:**Bratřejov (okres Zlín)**

č. p. 112, 166

Jasenná (okres Zlín)

č. p. 129

Pozdětchov (okres Vsetín)

č. p. 1, 2, 4-14, 16-29, 31-37, 39-44, 46-51, 53-68, 70, 72, 74-86, 88-104, 106-110, 112-127, 129, 130, 131, 133-141, 143, 144, 146, 147, 148, 150-228, 231, 232, 233, 235, 239, 240, 242, 243, 245

č. ev. 5, 6, 17

kat. území **Pozdětchov** (kód **726851**): **parcelní č.** 45/1, 91, 139/1, 179, 190/1, 220, 517, 582/1, 998/7, 998/9, 1320/10, 1431, 1483/4, 1543/1, 1555, 1562/1, 1569/1

Prlov (okres Vsetín)

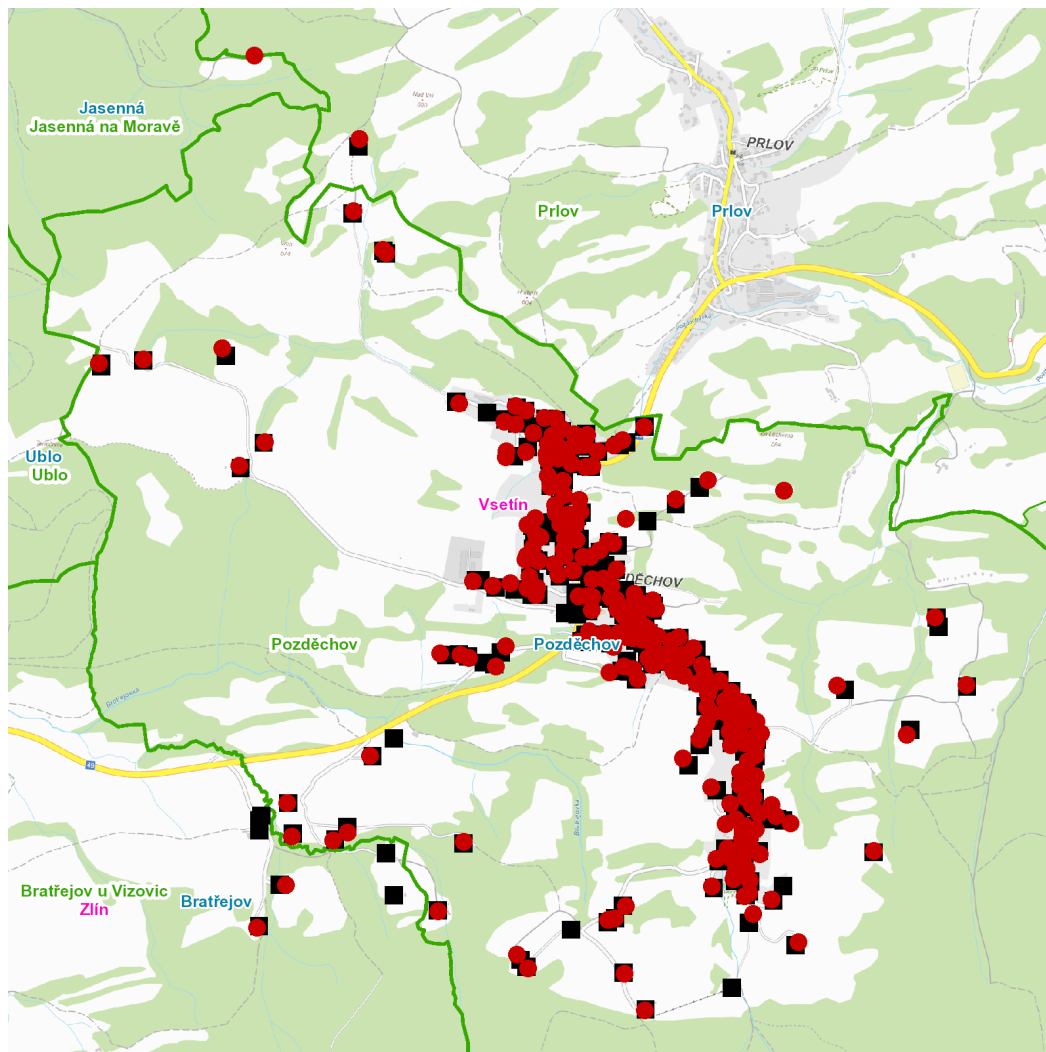
č. p. 114

UPOZORNĚNÍ

Dotčené zařízení distribuční soustavy je nutné i v době odstávky považovat za zařízení pod napětím, a proto vás žádáme o dodržení všech zásad bezpečnosti a provedení opatření potřebných k zamezení případných škod na zdraví a majetku. | Provozovatelé výroben elektřiny jsou povinni zajistit přerušeni dodávky elektřiny z výroby do vypnutého úseku distribuční soustavy.

NEJDE VÁM ELEKTŘINA...

TIP: Registrujte se zdarma na www.cezdistribuce.cz/sluzba a informace o odstávkách elektřiny budete dostávat e-mailem nebo SMS. U poruch zasíláme SMS s předpokládanou dobou obnovení dodávek. | Aktuální stav dodávek elektřiny na konkrétní adrese zjistíte snadno, rychle a bez registrace na portále **Bez Štávy** (www.bezstavy.cz).

dne 16. 10. 2024 od 7:30 do 19:30 hodin**Orientační mapový podklad odstávkou dotčených lokalit****VYSVĚTLIVKY**

- – adresy dotčené odstávkou elektřiny
- – místa připojení k elektrické síti dotčená odstávkou

INFORMACE ZASLÁNA

IDDS: yqsbq43 (Obec Bratřejov)
IDDS: 9mrarap (Obec Jasenná)
IDDS: x2kb3ct (Obec Pozdětchov)
IDDS: i45aret (Obec Prlov)